

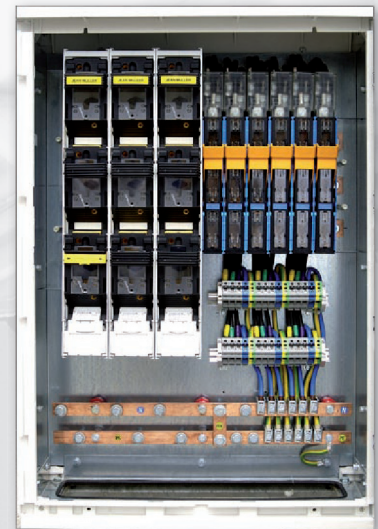
Energieverteiler EVS 3

Einspeisung: 1 Stück Sicherungslastschaltleiste NH3 / 630 A

Abgänge: 2 Stück Sicherungslastschaltleisten NH2 / 400 A
6 Stück Sicherungslastschaltleisten NH00 / 160 A
auf Anschlussklemmen 35 mm² geführt

Details: Kunststoff-Standverteiler-Gehäuse mit fest angebautem Standfuß
Schutzart: IP 44
Größe H x B x T in mm: 1320 x 780 x 320
Gewicht: ca. 106 kg
Kabeleinführungen: unten

Extras: TTN-C oder TN-S Netz möglich
Verteiler verschließbar



HORLE MANN
Mobile Energy
Tel.: 02825/89-444
www.mietstrom.com



Weiterer Verteiler



Energieverteiler 1.000 A

